

Parc éolien du Douiche - Phase 2

Communes d'Equancourt, Heudicourt, Fins, Neuville-Bourjonval et Metz-en-Couture

Lettre d'information #9 - Mai 2026

Madame, Monsieur,

La construction de l'extension du parc éolien du Douiche entame une nouvelle phase importante du chantier : **la livraison et le montage des 6 éoliennes.**

Dans cette lettre, nous vous proposons un retour en photos sur les derniers travaux effectués, ainsi qu'une présentation de la phase en cours : le montage des éoliennes (appelé "levage"). D'ici août, les 6 éoliennes du parc seront construites en assemblant les composants (mâts, nacelles et pales) qui arrivent sur site en pièces détachées. Dans le même temps, le raccordement du parc au réseau électrique public suivra son cours. La mise en service du parc sera effectuée graduellement sur la fin d'année 2026. Le parc commencera donc à produire ses premiers mégawattheures d'énergie décarbonée d'ici la fin d'année.

Nous vous souhaitons une bonne lecture !



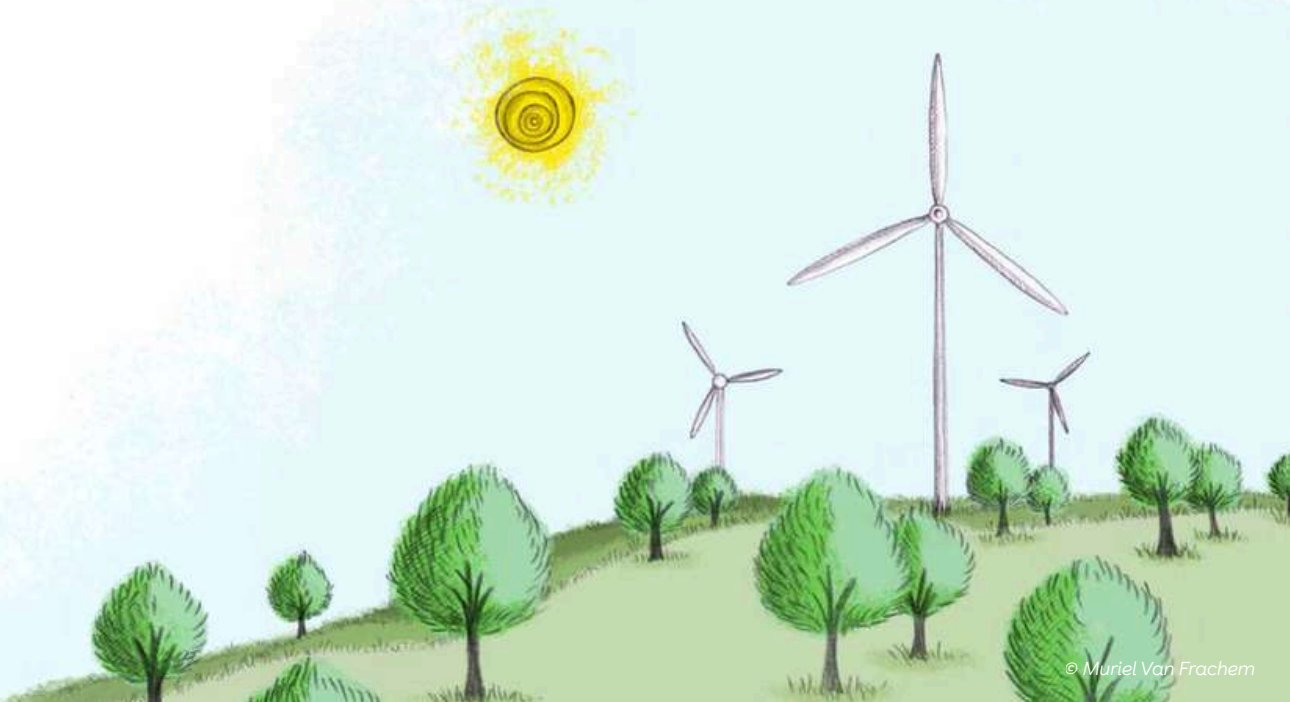
Eléonore MARRET
Cheffe de projet construction
eleonore.marret@rwe.com
06 75 78 41 82



Kelly ABBES
Responsable territoriale pré-construction
kelly.abbes@rwe.com

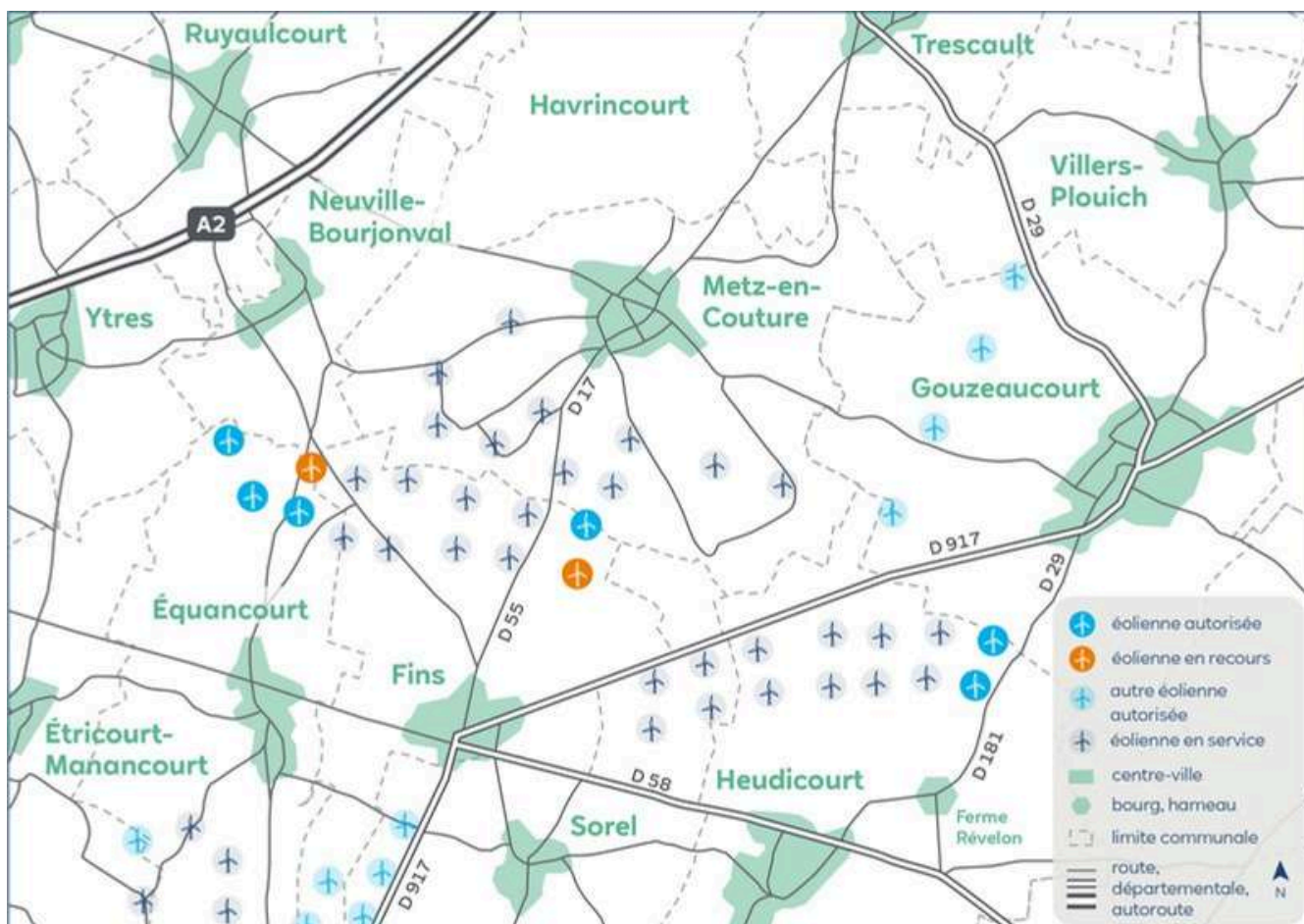


Sid-Ahmed HALAIBI
Chef de projet construction
sid-ahmed.halaibi@rwe.com
07 85 58 40 33



Les travaux en cours pour le parc éolien du Douiche

Le chantier des 6 éoliennes de l'extension du parc éolien du Douiche a commencé en septembre 2025. Le parc éolien se situe sur les communes de Fins, Equancourt, et Heudicourt.



LE CHANTIER EST INTERDIT AU PUBLIC.

Pour toute question, veuillez contacter l'équipe présente sur site :

 **Habibou LAOUALI**
Responsable Hygiène Sécurité Environnement
habibou.laouali@vulcain-eng.com
06 58 58 54 50

 **Rémi PANHALEUX**
Superviseur Travaux
remi.panhaleux@cameo-renouvelables.com
06 24 53 59 30

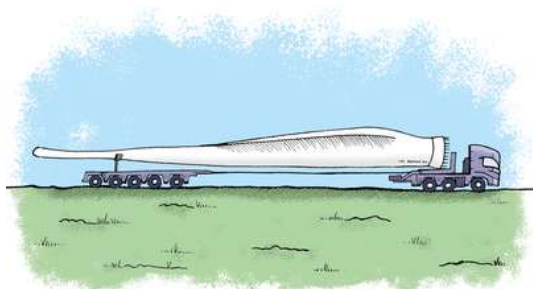
Pour plus d'infos sur le projet,
flashez ce QR code ou rendez-vous
sur : douiche.projet-eolien.com



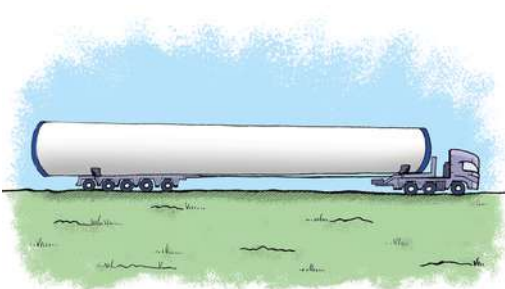
Les prochaines étapes avant la mise en service...



DE MAI À AOÛT 2026 : LE LEVAGE DES ÉOLIENNES



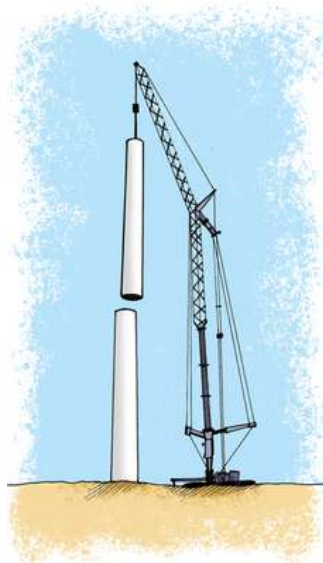
Livraison d'une pale



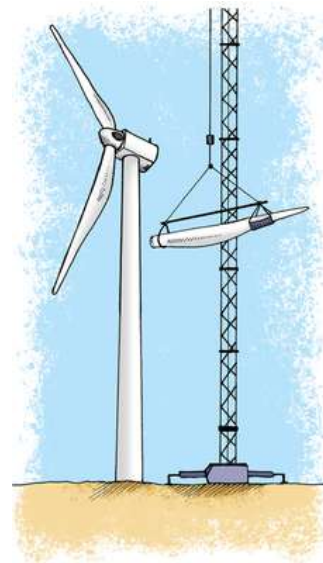
Livraison d'une section de tour



Stockage au sol des composants



Assemblage de la tour



Montage d'une pale



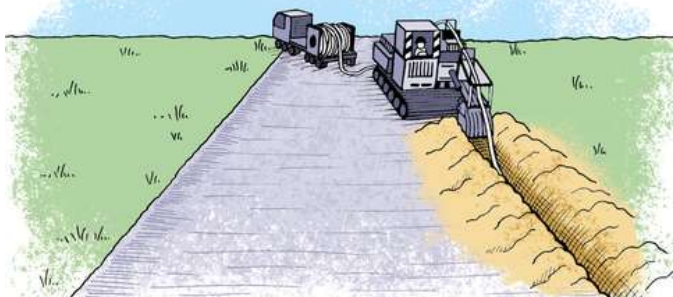
COMMENT ÇA MARCHE ?

Les composants de chaque éolienne sont livrés en plusieurs parties : sections de tour, nacelle, pales. Ils sont ensuite stockés le long des plateformes, puis seront assemblés par grue.

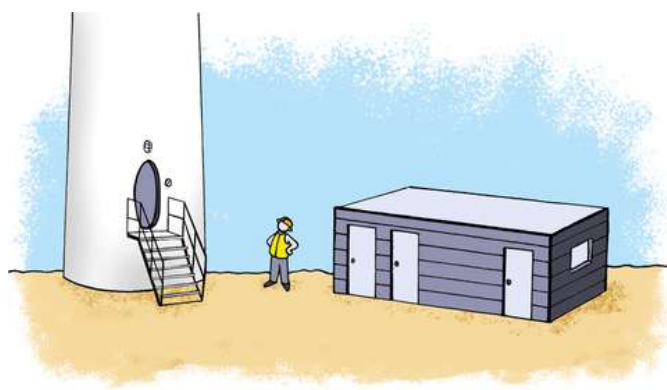
... de la construction au raccordement au réseau



DE SEPTEMBRE À NOVEMBRE 2026 : LE RACCORDEMENT ÉLECTRIQUE



Pose des câbles électriques



Installation d'un poste de livraison



COMMENT ÇA MARCHE ?

C'est une étape cruciale de la construction, qui se passe presque entièrement sous terre. Les éoliennes sont reliées entre elles par un réseau de câbles électriques internes passant par les fondations. Enedis réalise les travaux permettant le raccordement du parc au réseau public. Les postes de livraison sont en cours de fabrication et seront livrés sur site en septembre 2026.

Deuxième phase achevée : La réalisation des fondations

La deuxième partie du chantier a été consacrée aux travaux de fondations de novembre 2025 à mars 2026. Les plateformes pour accueillir les futures éoliennes ont également été aménagées en vue de l'acheminement des composants en mai 2026.

1



EXCAVATION D'UNE FUTURE FONDATION

2



POSE DU MATELAS DE RÉPARTITION POUR
DISTRIBUER UNIFORMÉMENT LA CHARGE
ENTRE LE SOL ET LA FONDATION



APRÈS COULAGE DU BÉTON DE PROPRIÉTÉ :
MONTAGE DE LA CAGE D'ANCRAGE ET FERRAILLAGE

3



4



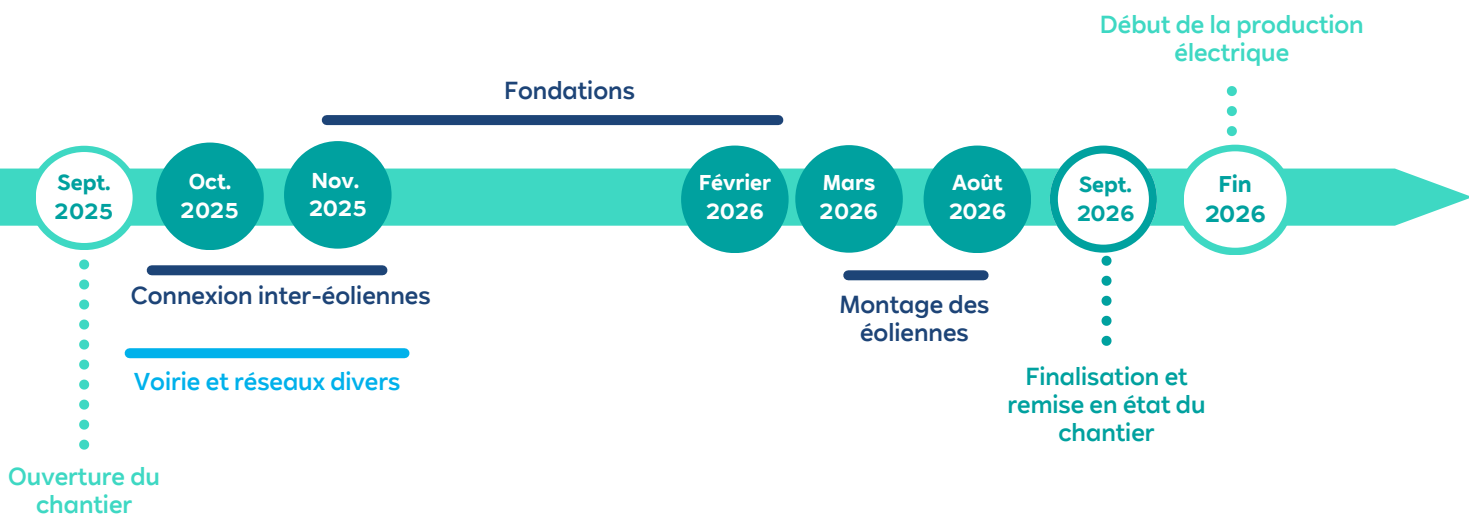
COULAGE DU BÉTON



FONDATION TERMINÉE

5

Calendrier prévisionnel de la construction à la mise en service



Pour plus d'infos sur le projet,
flashez ce QR code ou rendez-vous
sur : douiche.projet-eolien.com

